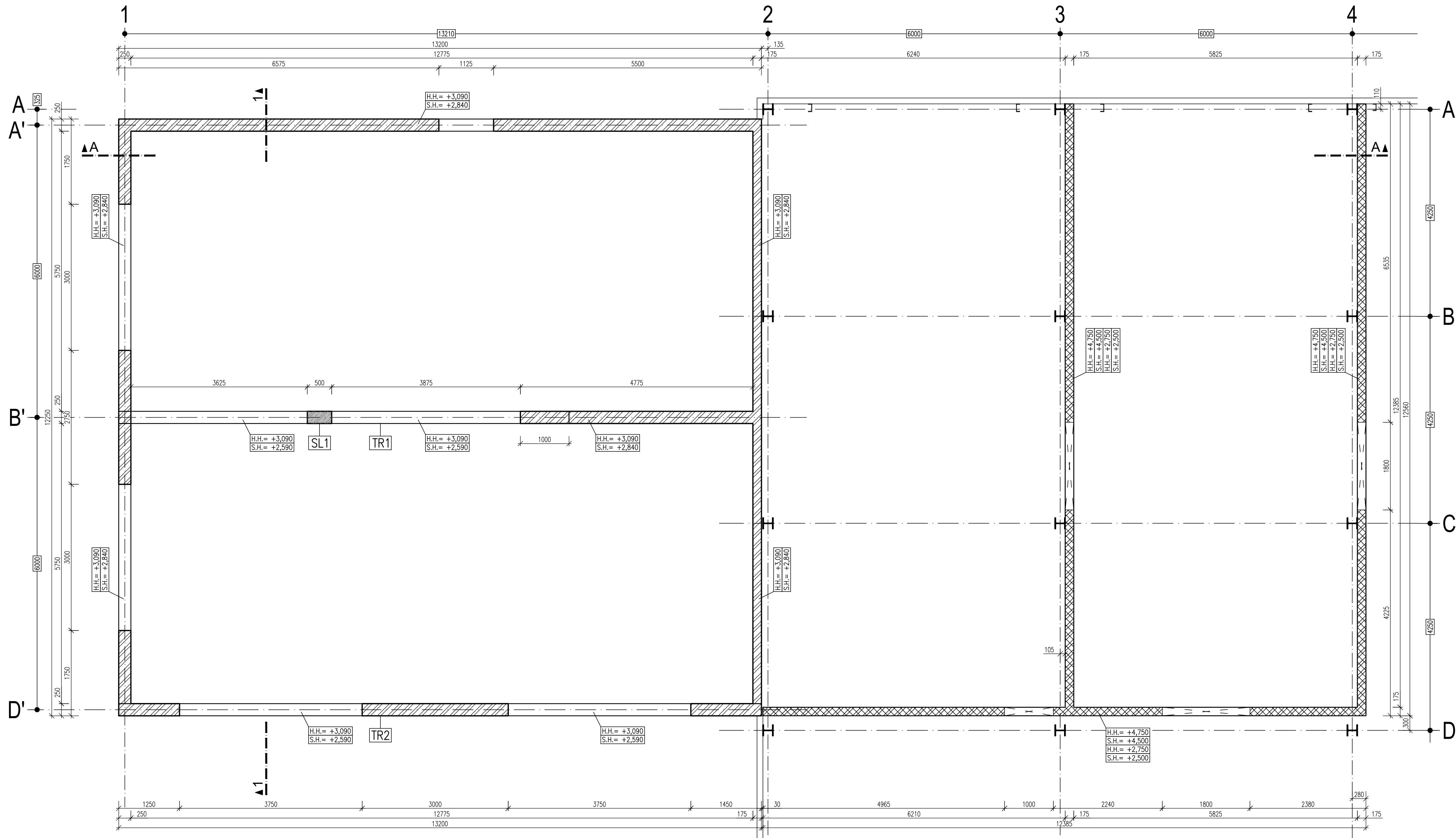
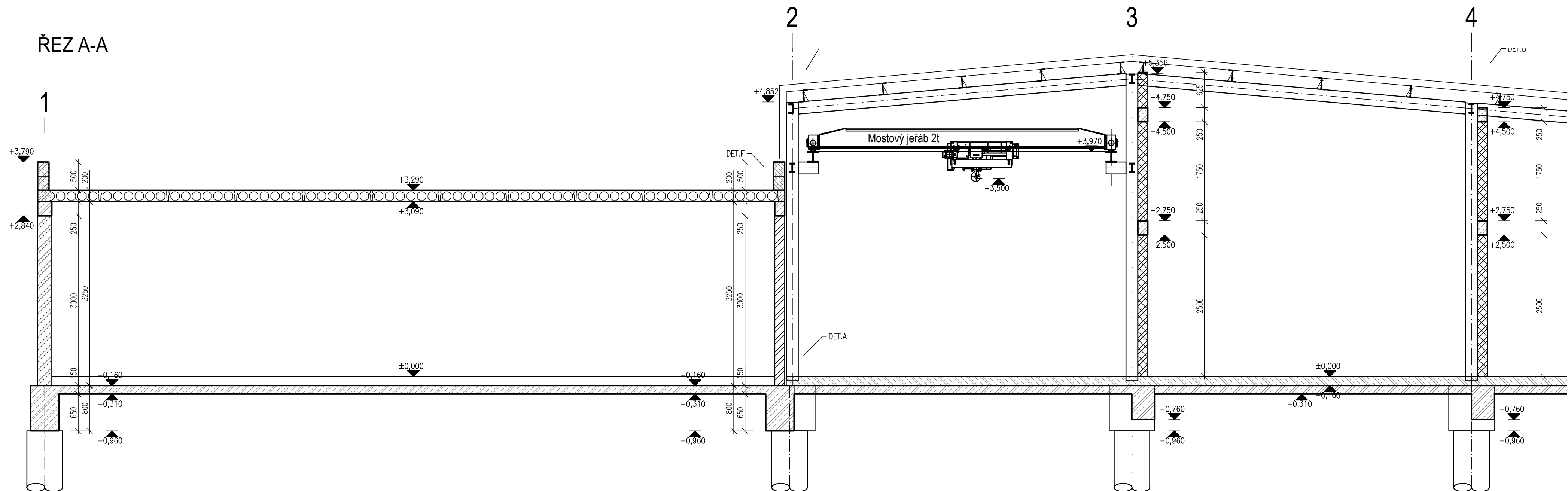


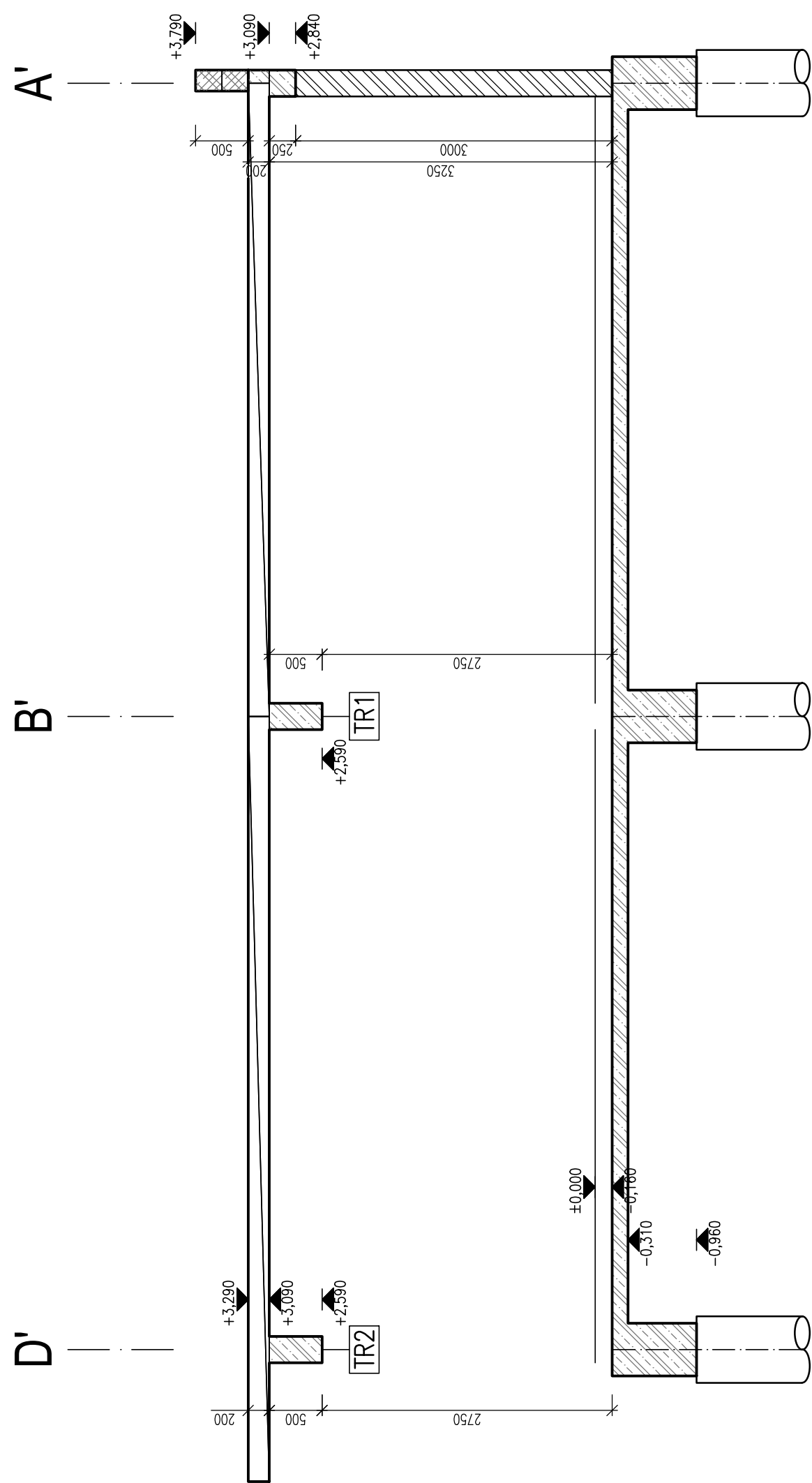
TVAR MONOLITICKÝCH KONSTRUKCÍ 1NP



ŘEZ A-A



ŘEZ 1-1



POZNÁMKA:

- TATO DOKUMENTACE JE PROVEDENA V SOULADU S VYHLÁŠKOU 499/2006 sb. O DOKUMENTACI STAVEB VZPP. JEDNÁ SE O DOKUMENTACI K PROVEDENÍ STAVBY, NEJEDNÁ SE O DILENSKOU NEBO VÝROBNÍ DOKUMENTACI.
- NEDÍLNOU SOUČÁSTÍ TOHOTO VÝKRESU JE VÝKRES VÝZTUŽE A VÝKRES TVARU A VÝZTUŽE VŠECH NAWAZUJÍCÍCH KONSTRUKCÍ, VÝKRESY A-S ČÁSTI VČ. VÝKRESŮ PROFESÍ.
- MONOLITICKÝMI KONSTRUKCEMI NENÍ MOŽNÉ PROVÁDĚT PROSTUPY ANI DRAŽKY VYJMA TĚCH, KTERÉ JSOU UVEDENÉ VE VÝKRESE.
- VÝZTUŽ VĚNCŮ PŘÍČEK BUDE PŘÍPRAVENA K OCELOVÝM RÁMŮM.
- PO VYZDĚNÍ ZDVA NA OROVEN VĚNCŮ BUDE PROVEDENA KONTROLA OPĚLNOSTI A SPRÁVNOSTI PROSTUPŮ A DRAŽEK DLE PLATNÝCH VÝKRESŮ PROFESÍ. O KONTROLE BUDE PROVEDEN ZÁPIS DO STAVEBNÍHO DENÍKU.
- PŘED PROVÁDĚNÍM JE NUTNÉ OVĚŘIT KOORDINACI OSTATNÍCH ČÁSTÍ PROJEKTU (PŘEDEVŠÍM PROSTUPY A KOTVENÍ PRVKY).
- O KONTROLE SPRÁVNOSTI A OPĚLNOSTI PROSTUPŮ BUDE PŘED BETONÁŽÍ PROVEDEN ZÁPIS DO STAVEBNÍHO DENÍKU.
- VEŠKERÉ NEJASNOSTI MUSÍ BÝT KONZULTOVÁNY S PROJEKTANTEM.
- VEŠKERÉ KONSTRUKCE A DETAILY MUSÍ BÝT PROVEDENY DLE DOPORUČENÍ VÝROBCŮ A DLE PLATNÝCH PŘEDPISŮ (ZÁVAZNÝCH I DOPORUČENÝCH).

LEGENDA:

BETON: DLE ČSN EN 206 a ČSN P 73 2404
C 25/30 –XC1 (CZ,F1)–CI 0,4–Dmax16–S3
PROVÁDĚCÍ TŘÍDA BETONOVÉ KONSTRUKCE DLE ČSN EN 13670: 2
NAVRŽENO DLE NOREM: ČSN EN 1990 ed.2 (02/2011); ČSN EN 1991;
ČSN EN 1992–1–1 ed.2+A1+Z1 (07/2011);
ČSN EN 206 (07/2014);
ČSN EN 1993–1–1 ed.2 (07/2011);
ČSN EN 1993–1–8 ed.2 (11/2013)

ING. MIROSLAV DRÁZSKÝ autorizovaný inženýr ČKAIT v oboru statika a dynamika staveb ISOO č. aut. 0013385; IČO: 75 34 24 64		Karlš Černého 1459/1, 156 00, Praha – Zbraslav tel.: +420 604 298 391 e-mail: drazsky.m@seznam.cz dat. schránka: srstczq	
VEDOUcí PROJEKTU: Ing. Radek Vondra		VYPRACOVAL: Ing. Miroslav Drázký	
ZODPOVĚDNÝ PROJEKTANT: Ing. Miroslav Drázký		DATUM: 03/ 2025	
MÍSTO STAVBY: k.ú. Pardubice, areál Pováří Labe		STUPEŇ: DPS	
STAVEBNÍK: Pováří Labe, státní podnik, Hradec Králové, Víta Nejedlého 951/8		MĚŘÍTKO: 1:50	
POVODNÝ DVŮR PARDUBICE, MODERNIZACE AREÁLU I. ETAPA - DOKUMENTACE PRO STAVEBNÍ ŘÍZENÍ SO.02, SO.04, SO.05		FORMÁT: A1	
ČÁST: D.1.2 – STAVEBNĚ–KONSTRUKČNÍ		Č. PŘÍLOHY: D.1.2.b.03	
OBSAH: TVAR MONOLITICKÝCH KONSTRUKCÍ 1NP		REVIZE: -	